

Asthaufen

Wichtige Nahrungs- und Brutstätten

Asthaufen sind ein begehrter Lebensraum für verschiedene Tierarten. Sie bieten Amphibien, Reptilien und Kleinsäugetern Unterschlupf. Zaunkönig und Rotkehlchen nisten gerne darin. Halb eingegrabene Asthaufen sind frostsichere Überwinterungsplätze.

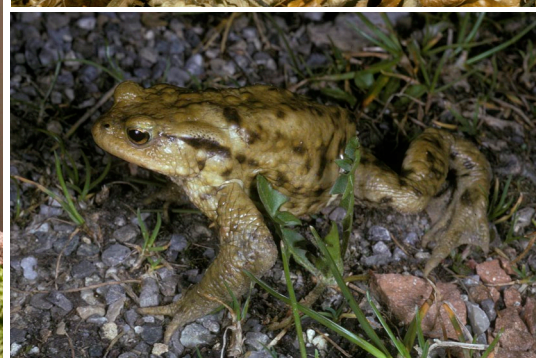
J. Cueni, Reto Spaar



Links: Halb eingegrabene Wurzelstöcke sind Lebensraum für viele Totholz-Insekten im unterschiedlich zersetztem Holz.

Rechts: Äste, die bei der Obstbaumpflege anfallen, werden zu Haufen geschichtet, den Lebensraum Obstgarten stark auf.

SVS/BirdLife Schweiz, A. Krebs (rechts o. und. u)



Häufig anzutreffende Tiere in und um Asthaufen:

- Insekten und Spinnen
- Blindschleichen und Eidechsen
- in Gewässernähe Amphibien wie die Erdkröte und Molche
- Igel und Wiesel
- Gartenrotschwanz, Neuntöter, Goldammer, Rotkehlchen und Zaunkönig

Links: Vögel, wie das Rotkehlchen, nutzen Asthaufen als Brut- und Singplätze.

Rechts o.: Der Igel findet Unterschlupf und Nahrung im Asthaufen.

Rechts u.: Nach der Paarungszeit im Gewässer lebt die Erdkröte in feuchten, schattigen Asthaufen.